

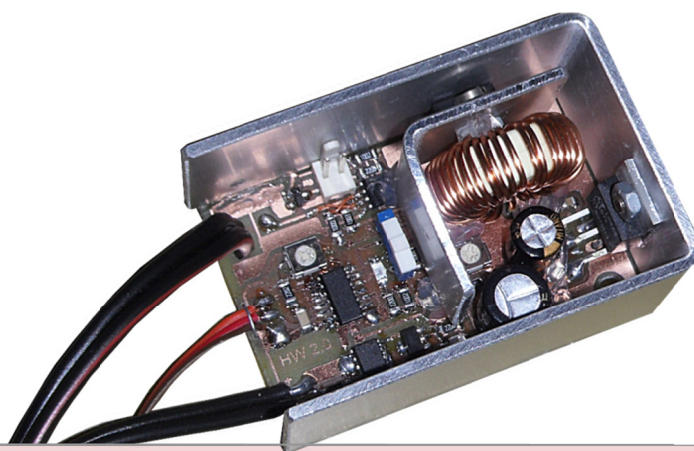
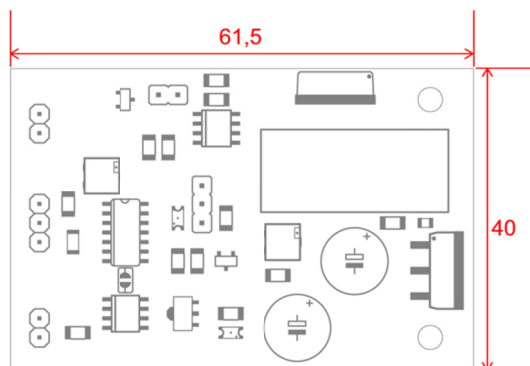
# MODUL RC LiPo-GLOW<sup>®</sup>

## MODUL ŽHAVENÍ PRO MODELÁŘSKÉ MOTORY

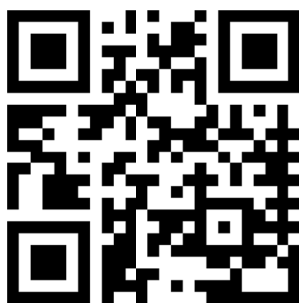


Modul LiPo-GLOW slouží ke žhavení svíčky vznětového modelářského motoru. Vzhledem k jeho malým rozměrům jej lze umístit přímo v modelu nebo použít pro zabudování do start-boxu a napájet olověným akumulátorem 12V.

- ✓ vhodné pro žhavení zakrytých motorů
- ✓ vyšší bezpečnost během startování i lepší chod v nízkých otáčkách
- ✓ oddělená žhavicí baterie předchází vyčerpání přijímačových akumulátorů
- ✓ extrémní rozsah napájecího napětí 7,2V až 28V (2 ÷ 6 Li-článků)
- ✓ nastavitelné žhavicí napětí a úroveň sepnutí
- ✓ indikace stavu vlákna vnější LED kontrolkou
- ✓ malé rozměry a hmotnost!



Princip regulace žhavicího výkonu je pro životnost a správnou funkci svíčky velmi důležitý, proto je modul navržen tak, aby reguloval konstantní a velmi „tvrdé“ napětí na svíčke, nikoliv procházející proud. Při regulaci proudu snadno dochází k přežhakování vlákna, protože proud vláknem je nepřímo úměrný jeho odporu, a tak s rostoucí teplotou vlákna zároveň dochází k nárůstu odporu a tím i napětí. Použitá technologie a proudový odběr je šetrný k napájecím článkům, zejména pak při použití lithiových baterií.



Modul LiPo-Glow lze objednat zasláním emailu: [info@ramacs.eu](mailto:info@ramacs.eu)

Více informací získáte na internetu: [www.ramacs.eu/model](http://www.ramacs.eu/model)

[www.rcm-luzice.cz](http://www.rcm-luzice.cz)

